



Alba Radar

Lakossági közvélemény-kutatási program Székesfehérváron

7. hullám

A polgármester megítélése Székesfehérváron

2011. május 5.

Készítette: Domokos Tamás
tdomokos@echomail.hu

Echo Innovációs Műhely
Echo Research Center
www.echonetwork.hu



A kutatás háttere és módszertana

Az Echo Survey Szociológiai Kutatóintézet az Echo Nonprofit Network HDA („Helyi Demokácia Audit”) programjának keretén belül rendszeres társadalomtudományi kutatással vizsgálja a székesfehérvári helyi demokrácia helyzetét. A helyi demokratikus deficit alakulásán túl évek óta vizsgáljuk a lakosok önkormányzattal, az önkormányzati munkával, döntésekkel való elégedettségét is valamint az iskolai demokrácia alakulását. A korábbi kutatási eredmények alapján a jövőben fontos fejlesztési irány a döntéshozók munkájának szakmai támogatása a lakossági vélemények szervezett formában történő feltárásával. Az Alba Radar program éppen erről szól, gyors és olcsó lakossági adatfelvételek (jellemzően telefonos vagy on-line survey kutatások) lebonyolításával egy-egy aktuális közéleti vagy várospolitikai vagy fejlesztési kérdésben megismerni a lakosok álláspontját még a döntés meghozatala előtt és a véleményeket, kutatási eredményeket, úgyis mint a lakosság álláspontját rendszerezett formában megismertetni a város vezetőivel, döntéshozó testületeivel, szakbizottságaival.

Az első Alba Radar adatfelvételre 2010. júniusában került sor, azóta igyekszünk havonta vagy kéthavonta újra lebonyolítani a kutatást. A hetedik hullámra 2011. április 29 és május 2 között került sor, az Echo Innovációs Műhely adatfelvételi részlege 300 fős reprezentatív telefonos kutatást végzett Székesfehérvár felnőtt lakossága körében ebben a hónapban is. A válaszmegtagadásokból fakadó kismértékű torzulásokat többszemponútú matematikai súlyozás segítségével korrigáltuk. A beszámolóban közölt adatok kor és nem szerint reprezentálják a város felnőtt lakosságát. A mintavételi hiba jelen kutatás esetén +/- 3-5 százalék. A kérdőívből kinyerhető empirikus adatokat kódolás után számítógépen rögzítettük és ellenőriztük. Az adatelemzést SPSS programmal végeztük.

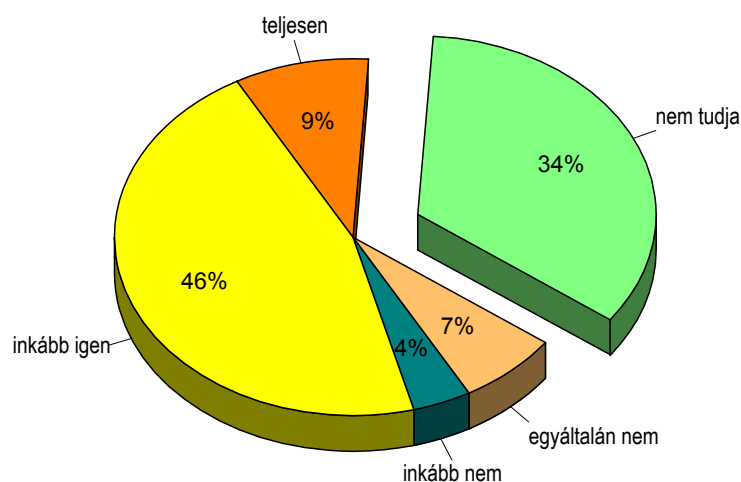
A hetedik Alba Radar kutatás a Fehérvár Televízió nézettségéről, a Civil Piacról szolgáltatásról, az Alba Plázáról és a polgármester megítéléséről gyűjtött lakossági véleményeket, a korábbi kutatási eredmények és vizsgált témák elérhetők a www.echosurvey.hu honlapon.

A polgármester alkalmassági indexe

2010. október 3-án Székesfehérvár választópolgárainak 39 százaléka jelent meg szavazóként a választás napján. A megjelent választópolgárok 56,46 százaléka Dr. Cser-Palkovics Andrásra adta szavazatát, így a Fidesz-KDNP polgármester-jelöltje lett Székesfehérvár Megyei Jogú Város polgármestere. Az összes szavazó közül 18 225 fő szavazott rá, az MSZP polgármester-jelöltje 7376 szavazatot kapott.

A választások óta eltelt időszakban az új városvezetésnek már volt alkalma arra, hogy bizonyítsa rátermettségét a feladatok ellátására. A május elején készült adatfelvételünk eredményei alapján az összes megkérdezett fehérvári felnőtt lakosnak csupán harmada nem tudott véleményt formálni a polgármester alkalmasságával kapcsolatban, ami három hónappal korábban még közel 50 százalék volt. Jelenleg a megkérdezettek 9 százaléka teljesen, további 46 százaléka inkább alkalmasnak tartja Cser-Palkovics Andrást a polgármesteri feladatok ellátására, míg negatív véleménnyel 11 százalékuk van a városvezető alkalmasságáról.

Ön szerint mennyire alkalmas Cser-Palkovics András a polgármesteri feladatok ellátására?



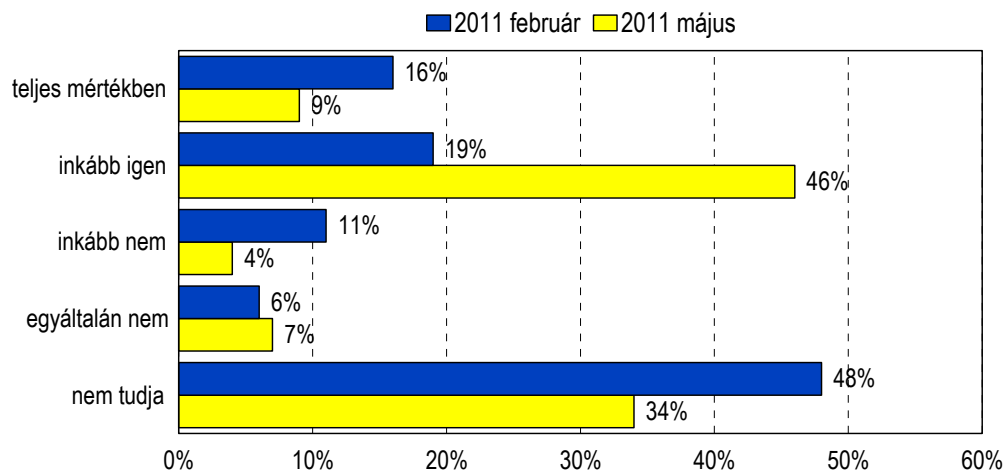
Ha az alkalmasságot -100 és +100 pont közötti indexre vetítjük, akkor +21 pont körüli pozitív véleményt mérhetünk, mely az egyes társadalmi csoportokban azért némileg eltérő. Míg a középkorú és idősebb lakosok körében +24 mérhető, addig a fiatal felnőtt körében +14 pont a vélt alkalmassági mutató, körükben jellemzően átlag feletti a bizonytalanok aránya is. Míg az időseknek csak 22, a középkorúaknak pedig 37 százaléka nem tudott véleményt alkotni a polgármester alkalmasságáról, addig a fiataloknak 43 százaléka. Iskolai végzettség szerint az mutatható ki, hogy minél képzetesebb valaki annál inkább rendelkezik határozott véleménnyel a kérdésben, s jellemzően magasabb elégedettség mérhető a képzetlenebbek körében.

Változó	Kategória	Pontszám mérleg indexen 2011. február	Pontszám mérleg indexen 2011.május	Bizonytalan aránya (%)
Nem	Férfi	+11	+21	33
	Nő	+17	+20	37
Korcsoport	18-34 év	-8	+14	43
	35-59 év	+30	+24	37
	60 év és idősebb	+17	+24	22
Iskolai végzettség	nincs érettségi	+21	+26	45
	Érettségizett	+16	+18	30
	Diplomás	-3	+20	26

Pontszám -100 és +100 közötti átlaga

Ha összevetjük a polgármester alkalmasságával kapcsolatos mostani lakossági véleményeket a három hónappal ezelőtti adatokkal, az látható, hogy a kritikusok aránya 17 százalékról 11 százalékra mérséklődött, csökkent a bizonytalanok aránya is, míg a pozitív véleményt alkotók aránya meghaladja az ötven százalékot. Bár a teljes mértékben elégedettek aránya csökkent 7 százalékponttal, azok, akik inkább alkalmasnak tartják a polgármester a feladatok ellátására 19 százalékról 46 százalékra nőtt.

Ön szerint mennyire alkalmas Cser-Palkovics András a polgármesteri feladatok ellátására?

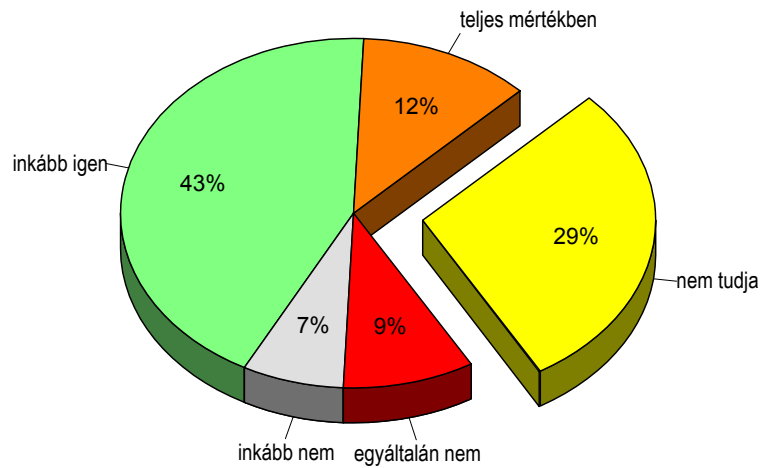


A polgármester támogatottsága

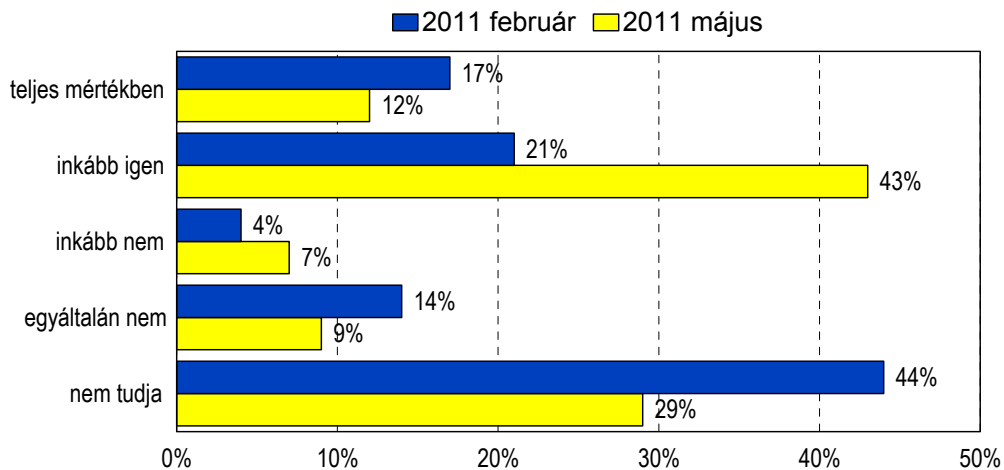
Hét hónappal a választások után, arra a kérdésre, ha most vasárnap polgármestert kellene választani, milyen mértékben szavaznának bizalmat Cser-Palkovics András jelenlegi polgármesternek a Fehérvári lakosok 52 százaléka válaszolt igennel, 16 százaléka nemmel, s 22 százalék volt bizonytalan, míg 10 százalék úgy nyilatkozott, hogy nem venne részt a választásokon. Ha csak azokat nézzük, akik biztosan részt vennének a választásokon, akkor az arányok némileg módosulnak, 29 százaléknyi válaszadó bizonytalan, a támogatók aránya eléri az 55 százalékot, az elutasítóké egyötödnél kevesebb.

Ezek az arányok az egyes társadalmi csoportokban eltérőek, míg a férfiak 58 százaléka inkább támogatja a polgármestert, addig a nők körében ez az arány csak 52 százalék, s körükben a bizonytalanok aránya is magasabb. Iskolai végzettség szerint jellemző, hogy a diplomások körében van a legkevesebb támogató, de arányuk itt is eléri az 50 százalékot. A polgármester támogató körében a legnagyobb tartalék továbbra is a 18-34 éves korcsoportban van.

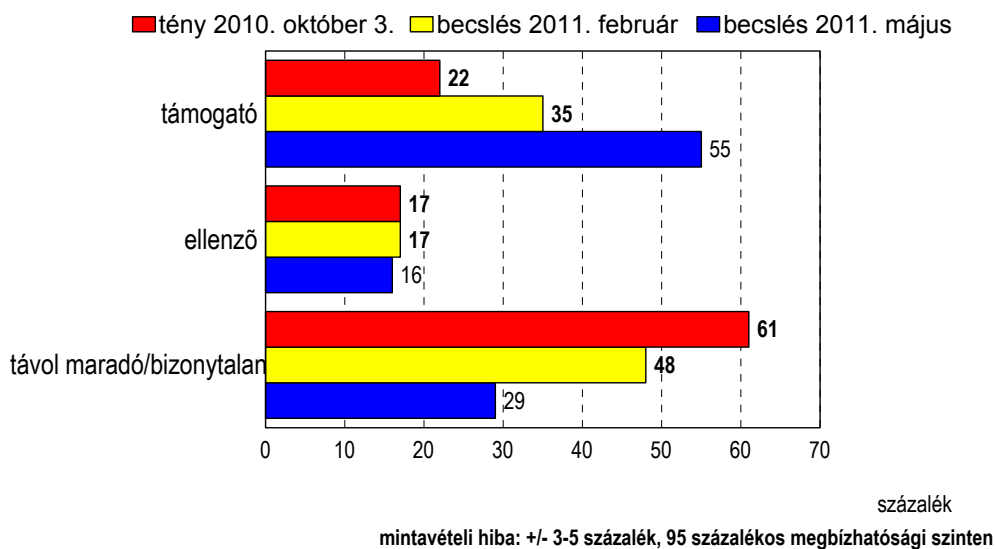
Ha most vasárnap polgármestert kellene választani, Ön milyen mértékben szavazna bizalmat Cser-Palkovics András jelenlegi polgármesternek?



Ha most vasárnap polgármestert kellene választani, Ön milyen mértékben szavazna bizalmat Cser-Palkovics András jelenlegi polgármesternek?



Cser-Palkovics András támogatottsága



Ha a polgármester támogattságának alakulását folyamatában vizsgáljuk, az látszik, hogy míg a választás időpontjában a teljes népesség 22 százaléka szavazott rá, s 17 százaléka ellene voksolt, 61 százalék pedig távol maradt a szavazástól, 2011 februárjában már 35 százalékra, májusban pedig 55 százalékra becsülhető a támogatók aránya, miközben az ellenzőinek aránya nem csökkent, maradt 16-17 százalék. Ez ezt is jelenti, hogy a polgármester a bizonytalanok közül tudta bővíteni támogatói körét az elmúlt hónapokban.

Demográfiai megoszlás

Az adatfelvételben résztvevők demográfiai megoszlása az alábbiak szerint alakult az Alba Radar e havi adatfelvételében:

Változó	Kategória	%	Összesen
Nem	Férfi	47	100
	Nő	53	
Korcsoport	18-34 év	31	100
	35-59 év	47	
	60 év és idősebb	22	
Iskolai végzettség	nincs érettségi	34	100
	Érettségizett	50	
	Diplomás	16	

Felnőtt lakosok száma az egyes választókerületekben

